



LEGENDA - MARKERING & SIGNING

ALGEMEEN

	Werkgrans		Ontwerp recent uitgevoerd
	Nieuw ontwerp		Ontwerp eerder
	Bestaande situatie		Bestaand verkeersplan
	Bestaande bebouwing		Landschapbeed
	Kadastrale grans		Parkeerterrein
	Geneente grans		
	Matrering		
	Locatie dwarsprofiel		
	Wijziging t.o.v. vorige versie		

MARKERING

	Dreihoksmarkering 0,30x2,30m en 0,20x4,50m Type theerpasfalt (ca. 300 dak)		Markering fiets op asfaltverharding cf. detail 302
	Blokstreep 5,5x0,50m Type theerpasfalt (ca. 300 dak)		Markering bromfietser op asfaltverharding cf. detail 304
	Blokstreep 5,5x0,50m onbetonnen cf. detail 305		Markering Landbouwvoertuig op asfaltverharding cf. detail 305
	Markering 5,5-4,5 streep (0,50) Type theerpasfalt (ca. 300 dak)		Markering ruiter op asfaltverharding cf. detail 306
	Markering 5,5 streep (0,50) Type theerpasfalt (ca. 300 dak)		Markering voetganger op asfaltverharding cf. detail 307
	Markering verkeersconspiegel en -plaatje cf. detail 308 - 312		Markering voetbalscherm op asfaltverharding cf. detail 308
Doelmarkering t.p.v. asfaltverharding, cf. detail 302	Kantmarkering (0,50), daks h.o.h. 10cm Type theerpasfalt (ca. 300 dak)		Markering verrijpspaak cf. detail 309
	Kantmarkering (0,50), daks h.o.h. 125cm Type theerpasfalt (ca. 300 dak)		Markering pijl op asfaltverharding cf. detail 310
	2,10-0,30 streep (0,50) Type theerpasfalt (ca. 300 dak)		Markering pijl op onbetonnenverharding cf. detail 311
	0,50-0,50 streep (0,50) Type theerpasfalt (ca. 300 dak)		Markering zandpaal op asfaltverharding cf. detail 312
	0,50x2,30 streep (0,50) Type theerpasfalt (ca. 300 dak)		Markering bijkantlijn op asfaltverharding cf. detail 313
Doelmarkering t.p.v. onbetonnenverharding	Kantmarkering op betong, daks h.o.h. 10 cm Prestaat stg 10cm, gebraad l.w. of fabrica cf. detail 312		Markering meting op POI namen op asfaltverharding cf. detail 314
	Kantmarkering op betong, daks h.o.h. 125cm cf. detail 312		Markering meting op POI namen op onbetonnenverharding cf. detail 315
	2,10-0,30 streep (0,50) op onbetong enl. groenstg stg 10cm, gebraad l.w. of fabrica cf. detail 312		
	Markering 5,50-0,50 streep (0,50) op betong enl. groenstg stg 10cm, gebraad l.w. of fabrica cf. detail 312		
	Markering 5,30-2,10 streep (0,50) op betong enl. groenstg stg 10cm, gebraad l.w. of fabrica cf. detail 312		

BEBOORDING

	Bord bevestigd op aan te brengen filopaal cf. detail 320		Bord bevestigd op aan te brengen lichtpaal
	Bord bevestigd op bestaande te handhaven filopaal cf. detail 320		Bord bevestigd op bestaande te handhaven lichtpaal
	Bord bevestigd op bestaande te verwijderen filopaal cf. detail 320		Bord bevestigd op bestaande te verwijderen lichtpaal
	Aan te brengen bebording cf. detail 320		Bord bevestigd op aan te brengen lichtpaal
	Te handhaven bebording		Bord bevestigd op bestaande te handhaven lichtpaal
	Te verwijderen bebording		Bord bevestigd op bestaande te verwijderen lichtpaal

GROENPLAN

	Te planten, handhaven of verwijderen boom		Te planten boscage
--	-------------------------------------------	--	--------------------

WEGMEUBILAIR / RUIMTERESERVERINGEN

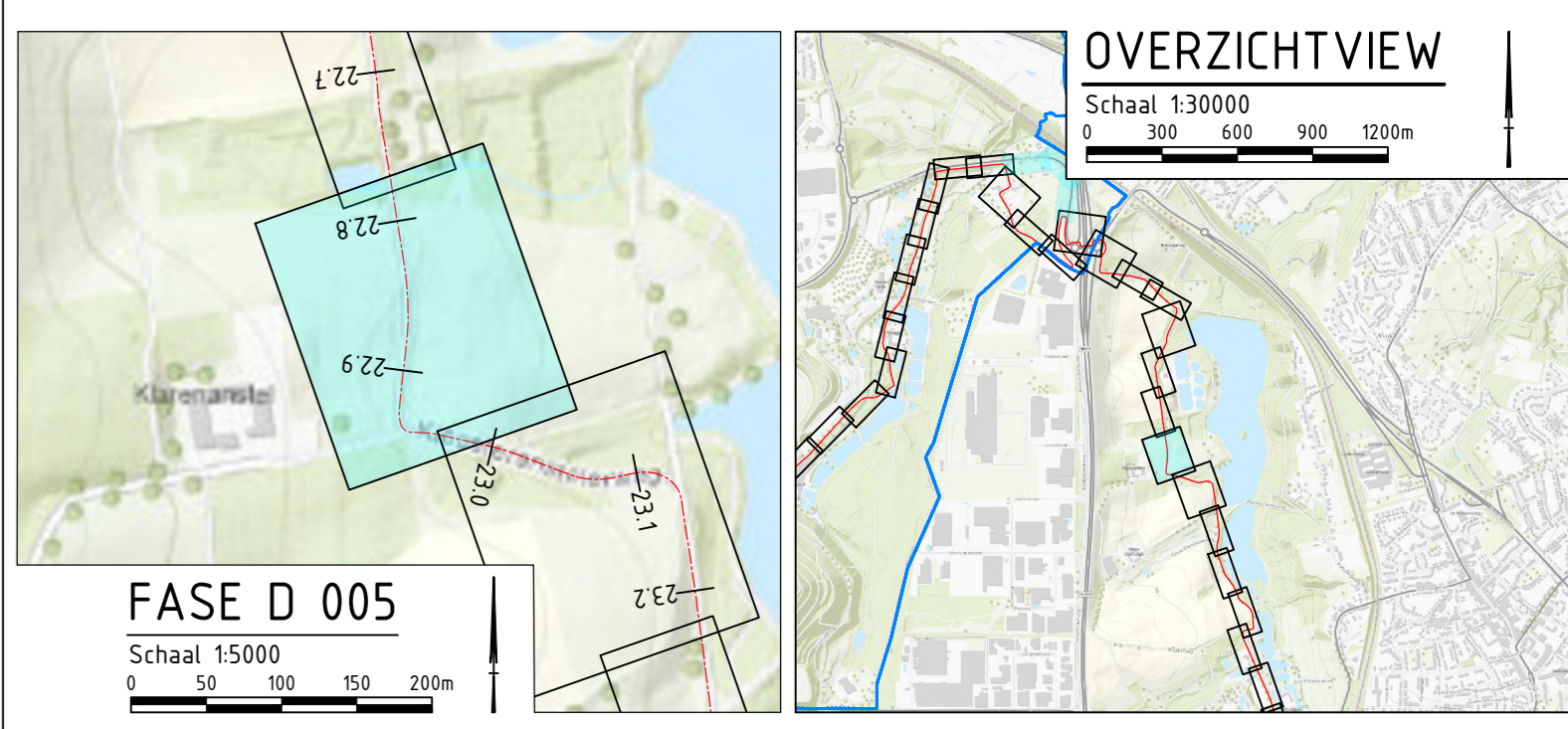
	Aan te brengen lichtmast		Bestaande lichtmast verwijderen
	Bestaande lichtmast handhaven		Te verwijderen lichtmast

ALGEMENE OPMERKINGEN

- Plan in overeenstemming met de NAB
- Bevestiging van bebordingen conform de documentatie G017554-MAX-327N
- Bevestiging van bebordingen conform de documentatie G017554-MAX-327N
- Bevestiging van bebordingen conform de documentatie G017554-MAX-327N
- Bevestiging van bebordingen conform de documentatie G017554-MAX-327N
- Bevestiging van bebordingen conform de documentatie G017554-MAX-327N
- Bevestiging van bebordingen conform de documentatie G017554-MAX-327N
- Bevestiging van bebordingen conform de documentatie G017554-MAX-327N
- Bevestiging van bebordingen conform de documentatie G017554-MAX-327N
- Bevestiging van bebordingen conform de documentatie G017554-MAX-327N

Let op: Markeringen t.b.v. lichtsterkte worden nu afgelezen van alle verkeerspunten op een aparte tekening ontworpen.

- Revisie lijst**
- Revisie 01: ILLA_Koppelen-Baierdering_Fase A-E 1 op 202_0123.dwg
 - Revisie 02: ILLA_Diverting_Fase 0_v011.dwg
 - Revisie 03: ILLA_Diverting_Fase 0_v012.dwg
 - Revisie 04: ILLA_Diverting_Fase 0_v013.dwg
 - Revisie 05: ILLA_Diverting_Fase 0_v014.dwg
 - Revisie 06: ILLA_Diverting_Fase 0_v015.dwg
 - Revisie 07: ILLA_Diverting_Fase 0_v016.dwg
 - Revisie 08: ILLA_Diverting_Fase 0_v017.dwg
 - Revisie 09: ILLA_Diverting_Fase 0_v018.dwg
 - Revisie 10: ILLA_Diverting_Fase 0_v019.dwg
 - Revisie 11: ILLA_Diverting_Fase 0_v020.dwg
 - Revisie 12: ILLA_Diverting_Fase 0_v021.dwg
 - Revisie 13: ILLA_Diverting_Fase 0_v022.dwg
 - Revisie 14: ILLA_Diverting_Fase 0_v023.dwg
 - Revisie 15: ILLA_Diverting_Fase 0_v024.dwg
 - Revisie 16: ILLA_Diverting_Fase 0_v025.dwg
 - Revisie 17: ILLA_Diverting_Fase 0_v026.dwg
 - Revisie 18: ILLA_Diverting_Fase 0_v027.dwg
 - Revisie 19: ILLA_Diverting_Fase 0_v028.dwg
 - Revisie 20: ILLA_Diverting_Fase 0_v029.dwg
 - Revisie 21: ILLA_Diverting_Fase 0_v030.dwg
 - Revisie 22: ILLA_Diverting_Fase 0_v031.dwg
 - Revisie 23: ILLA_Diverting_Fase 0_v032.dwg
 - Revisie 24: ILLA_Diverting_Fase 0_v033.dwg
 - Revisie 25: ILLA_Diverting_Fase 0_v034.dwg
 - Revisie 26: ILLA_Diverting_Fase 0_v035.dwg
 - Revisie 27: ILLA_Diverting_Fase 0_v036.dwg
 - Revisie 28: ILLA_Diverting_Fase 0_v037.dwg
 - Revisie 29: ILLA_Diverting_Fase 0_v038.dwg
 - Revisie 30: ILLA_Diverting_Fase 0_v039.dwg
 - Revisie 31: ILLA_Diverting_Fase 0_v040.dwg
 - Revisie 32: ILLA_Diverting_Fase 0_v041.dwg
 - Revisie 33: ILLA_Diverting_Fase 0_v042.dwg
 - Revisie 34: ILLA_Diverting_Fase 0_v043.dwg
 - Revisie 35: ILLA_Diverting_Fase 0_v044.dwg
 - Revisie 36: ILLA_Diverting_Fase 0_v045.dwg
 - Revisie 37: ILLA_Diverting_Fase 0_v046.dwg
 - Revisie 38: ILLA_Diverting_Fase 0_v047.dwg
 - Revisie 39: ILLA_Diverting_Fase 0_v048.dwg
 - Revisie 40: ILLA_Diverting_Fase 0_v049.dwg
 - Revisie 41: ILLA_Diverting_Fase 0_v050.dwg
 - Revisie 42: ILLA_Diverting_Fase 0_v051.dwg
 - Revisie 43: ILLA_Diverting_Fase 0_v052.dwg
 - Revisie 44: ILLA_Diverting_Fase 0_v053.dwg
 - Revisie 45: ILLA_Diverting_Fase 0_v054.dwg
 - Revisie 46: ILLA_Diverting_Fase 0_v055.dwg
 - Revisie 47: ILLA_Diverting_Fase 0_v056.dwg
 - Revisie 48: ILLA_Diverting_Fase 0_v057.dwg
 - Revisie 49: ILLA_Diverting_Fase 0_v058.dwg
 - Revisie 50: ILLA_Diverting_Fase 0_v059.dwg
 - Revisie 51: ILLA_Diverting_Fase 0_v060.dwg
 - Revisie 52: ILLA_Diverting_Fase 0_v061.dwg
 - Revisie 53: ILLA_Diverting_Fase 0_v062.dwg
 - Revisie 54: ILLA_Diverting_Fase 0_v063.dwg
 - Revisie 55: ILLA_Diverting_Fase 0_v064.dwg
 - Revisie 56: ILLA_Diverting_Fase 0_v065.dwg
 - Revisie 57: ILLA_Diverting_Fase 0_v066.dwg
 - Revisie 58: ILLA_Diverting_Fase 0_v067.dwg
 - Revisie 59: ILLA_Diverting_Fase 0_v068.dwg
 - Revisie 60: ILLA_Diverting_Fase 0_v069.dwg
 - Revisie 61: ILLA_Diverting_Fase 0_v070.dwg
 - Revisie 62: ILLA_Diverting_Fase 0_v071.dwg
 - Revisie 63: ILLA_Diverting_Fase 0_v072.dwg
 - Revisie 64: ILLA_Diverting_Fase 0_v073.dwg
 - Revisie 65: ILLA_Diverting_Fase 0_v074.dwg
 - Revisie 66: ILLA_Diverting_Fase 0_v075.dwg
 - Revisie 67: ILLA_Diverting_Fase 0_v076.dwg
 - Revisie 68: ILLA_Diverting_Fase 0_v077.dwg
 - Revisie 69: ILLA_Diverting_Fase 0_v078.dwg
 - Revisie 70: ILLA_Diverting_Fase 0_v079.dwg
 - Revisie 71: ILLA_Diverting_Fase 0_v080.dwg
 - Revisie 72: ILLA_Diverting_Fase 0_v081.dwg
 - Revisie 73: ILLA_Diverting_Fase 0_v082.dwg
 - Revisie 74: ILLA_Diverting_Fase 0_v083.dwg
 - Revisie 75: ILLA_Diverting_Fase 0_v084.dwg
 - Revisie 76: ILLA_Diverting_Fase 0_v085.dwg
 - Revisie 77: ILLA_Diverting_Fase 0_v086.dwg
 - Revisie 78: ILLA_Diverting_Fase 0_v087.dwg
 - Revisie 79: ILLA_Diverting_Fase 0_v088.dwg
 - Revisie 80: ILLA_Diverting_Fase 0_v089.dwg
 - Revisie 81: ILLA_Diverting_Fase 0_v090.dwg
 - Revisie 82: ILLA_Diverting_Fase 0_v091.dwg
 - Revisie 83: ILLA_Diverting_Fase 0_v092.dwg
 - Revisie 84: ILLA_Diverting_Fase 0_v093.dwg
 - Revisie 85: ILLA_Diverting_Fase 0_v094.dwg
 - Revisie 86: ILLA_Diverting_Fase 0_v095.dwg
 - Revisie 87: ILLA_Diverting_Fase 0_v096.dwg
 - Revisie 88: ILLA_Diverting_Fase 0_v097.dwg
 - Revisie 89: ILLA_Diverting_Fase 0_v098.dwg
 - Revisie 90: ILLA_Diverting_Fase 0_v099.dwg
 - Revisie 91: ILLA_Diverting_Fase 0_v100.dwg



FASE D 005
Schaal 1:5000

OVERZICHTVIEW
Schaal 1:30000

Definitief

2.0	07-02-2023	Tweede uitgave - div. wijz. mark. & signing	Mak114	RaVo3	JoGe1	IvMa
1.0	14-10-2022	Definitieve versie	KaDi	RaVo3	JoGe1	IvMa
Versie	Datum	Beschrijving	Opsteller	Gecontroleerd	Geautoriseerd	Vrijgegeven

Heijmans Infra BV
Graafplein 67 Postbus 380
5248 JF Boxtrop 5240 AJ Boxtrop t +31 (0)11 543 86 11

heijmans

Documenttype	Tekening
Projectnummer	G017554
Schaal	1:200
Formaat	A0
In	30 stuken, blad nr. 5
Gebaten	
Tekeningnummer	G017554-TEK-3565
Versie	2.0

Parkstadroute
Werkvak 17 - Markering & signing UO
Deelgebied D 'Kerkrade'
Hectometring 22.78 tot 22.97

SIT. MS 005
SCHAAL 1: 200

Wijz diverse aanpassingen

